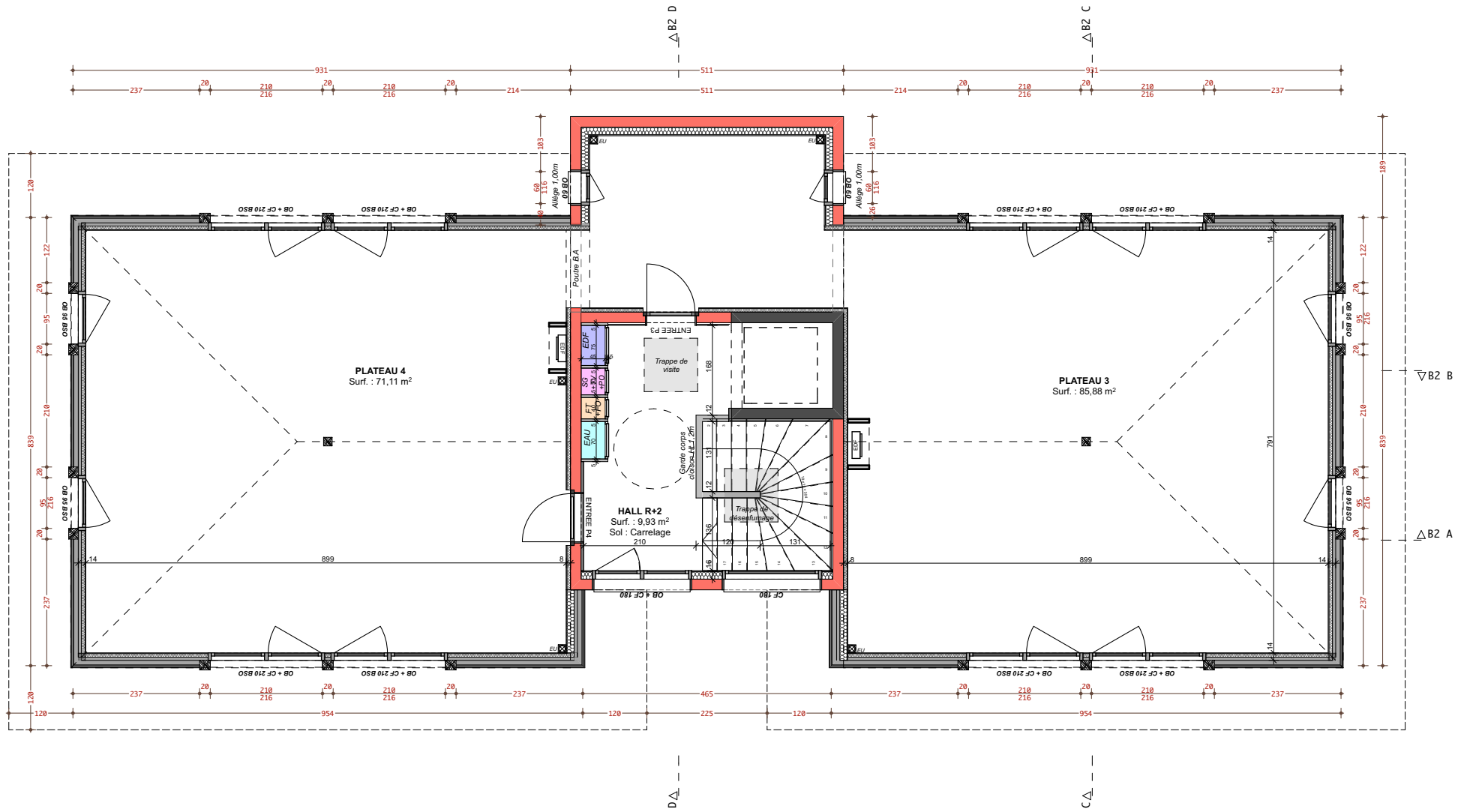


Des modifications sont susceptibles d'être apportées en fonction des nécessités techniques ou réglementaires lors de la réalisation tant pour les dimensions que pour les équipements.

<b>DOSSIER D'EXECUTION</b> <b>BAT n°2 / SCI CLOS EDEN</b> Route de la Touffière St Martin Bellevue Haute-Savoie	<b>E D E N H O M E</b> ARCHIDOMO	1783 route de l'Arny - Zone de la Caille 74350 ALLONZIER LA CAILLE Tél: 04 50 57 50 78 - info@eden-home.fr www.eden-home.fr	DATE ÉDITION	MODIFICATIONS	
			lundi 13 novembre 2017		



Des modifications sont susceptibles d'être apportées en fonction des nécessités techniques ou réglementaires lors de la réalisation tant pour les dimensions que pour les équipements.

<b>DOSSIER D'EXECUTION</b> <b>BAT n°2 / SCI CLOS EDEN</b> Route de la Touffière St Martin Bellevue Haute-Savoie	<b>E D E N H O M E</b> ARCHIDOMO	1783 route de l'Arny - Zone de la Caille 74350 ALLONZIER LA CAILLE Tél: 04 50 57 50 78 - info@eden-home.fr www.eden-home.fr	DATE ÉDITION	MODIFICATIONS	
			lundi 13 novembre 2017		